

●武蔵野市ホームページ  
<http://www.city.musashino.lg.jp/>  
携帯電話版は末尾に m/ を。



紙面から	特集	ページ
	平成22年度 年次財務状況報告……	8
	東京都・4市合同総合防災訓練……	2
	むさしの環境フェスタ……	5
	自由大学講座2011……	5

発行 ● 武蔵野市 編集 / 企画政策室広報課 〒180-8777 武蔵野市緑町2-2-28 代表電話 ☎0422-51-5131

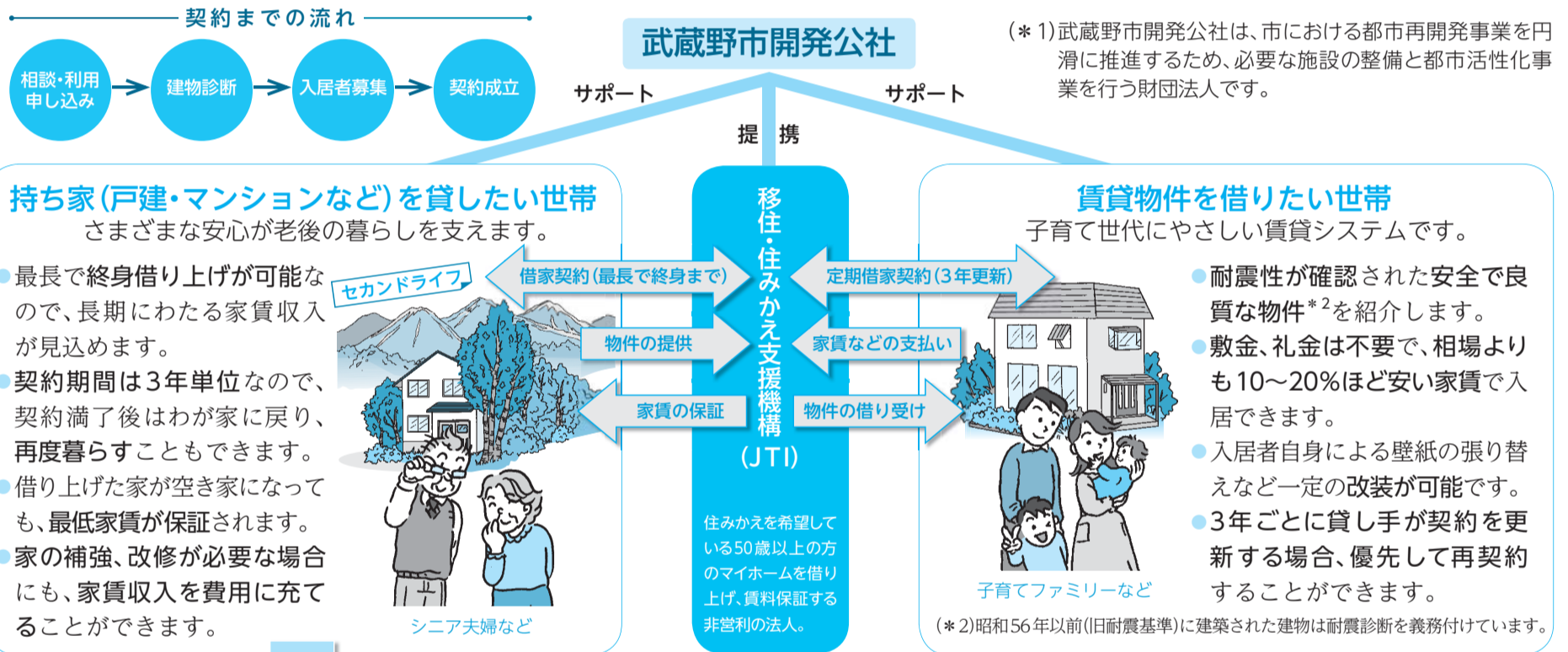


## マイホーム借上げ制度 持ち家を有効活用しませんか？

年齢や家族構成などにより、過ごしやすい住まいも変化します。現在の持ち家が広すぎるなど“住みかえ”を考えている世帯や、一方でゆとりある住居を求めている子育て世帯などもあります。このような世帯を支援するため、武蔵野市開発公社\*1では10月より移住・住みかえ支援機構(JTI)と連携して住みかえ支援事業(マイホーム借上げ制度)の取り組み

を始めました。

この制度では、50歳以上の世帯の皆さんがお持ちの住居を売却することなく貸し手になることで賃料収入を得ることができ、借り手となる若い世代は相場よりも安い家賃で物件を借りることができます。開発公社では、住みかえを希望する世帯の新たな生活への転換をサポートします。



### 利用の条件

- 日本に居住する50歳以上の方(国籍問わず)または海外に居住する50歳以上の日本人
- 武蔵野市内に住宅を所有している方
- 住宅が共有の場合は全員の承諾が得られること
- 建物診断(劣化・耐震診断)を利用者の負担で受診すること(耐震補強工事が必要となった場合には、市の耐震化助成制度が利用できる場合があります)
- 土地や建物に抵当権などが設定されていないこと



お気軽にお問い合わせ・ご相談ください

住宅対策課 ☎60-1905  
(財)武蔵野市開発公社 ☎22-0381  
<http://www.m-kaihatsukosha.or.jp>

## 東京都・小平市・西東京市・武蔵野市・小金井市 合同総合防災訓練を実施します

10月29日  
(土)

午前8時30分  
～午後1時

会場 都立小金井公園

☞ 訓練の詳細・会場案内などは次頁に掲載



武蔵野市では初動地域訓練も同時に実施します。参加者は市立小中学校(五中を除く)、市内都立高校に集合してください。徒歩またはバスを利用した避難訓練で小金井公園まで移動します。\*当日、荒天などにより中止する場合は、午前8時に防災行政無線およびむさしの-FMで放送します(防災・安全メールも配信)

☎防防災課 ☎60-1820

### 第3回市議会定例会の結果

9月5日～30日の26日間の会期で開かれた第3回定例会では、17名の議員が一般質問を行いました。15件の市長提出議案が提出され、「平成22年度武蔵野市決算の認定について」「武蔵野市平和の日条例」などが認定・可決されました。議員提出議案は2件提出され、「地方消費者行政に対する国の実効的支援を求める意見書」などが可決されました。また、6件の陳情の採決が行われ、「境こども園(仮称)建築計画における境幼稚園の園庭規模と幼児教育環境の確保に関する陳情」などが採択されました。詳しくは11月1日発行予定の議会だよりまたは市議会ホームページをご覧ください / ☎議会事務局 ☎60-1883、<http://www.city.musashino.lg.jp/shigikai/>

### 人口と世帯

《平成23年10月1日現在、( )は前月比》

人口 13万5987人(54人減) 世帯数 7万1072世帯(28減)  
●男 6万5344人(34人減) ●女 7万643人(20人減)  
(外国人登録数)2291人(増減なし)

むさしの-FM(78.2MHz)市広報番組「マイシティむさしの」

月～土 9:30 12:45(土曜/11:45)  
13:30 14:45 16:45 18:30  
日 9:30 11:45

ケーブルテレビ 市広報番組「むさしのシティニュース」

月～金 6:30 正午 19:00 22:30  
土・日 9:00 正午 18:00 22:30